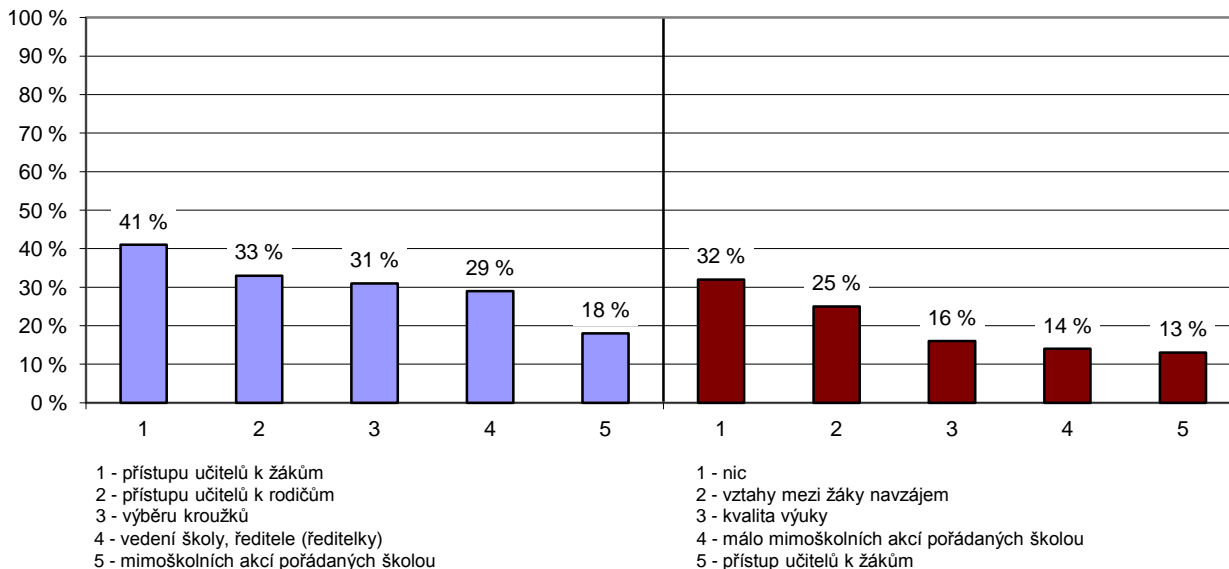


G121

10. Školní NEJ

R/27 – Čeho si na vaší škole nejvíce vážíte?

R/28 – Co by bylo potřeba na vaší škole změnit, co vám na vaší škole nejvíce vadí?

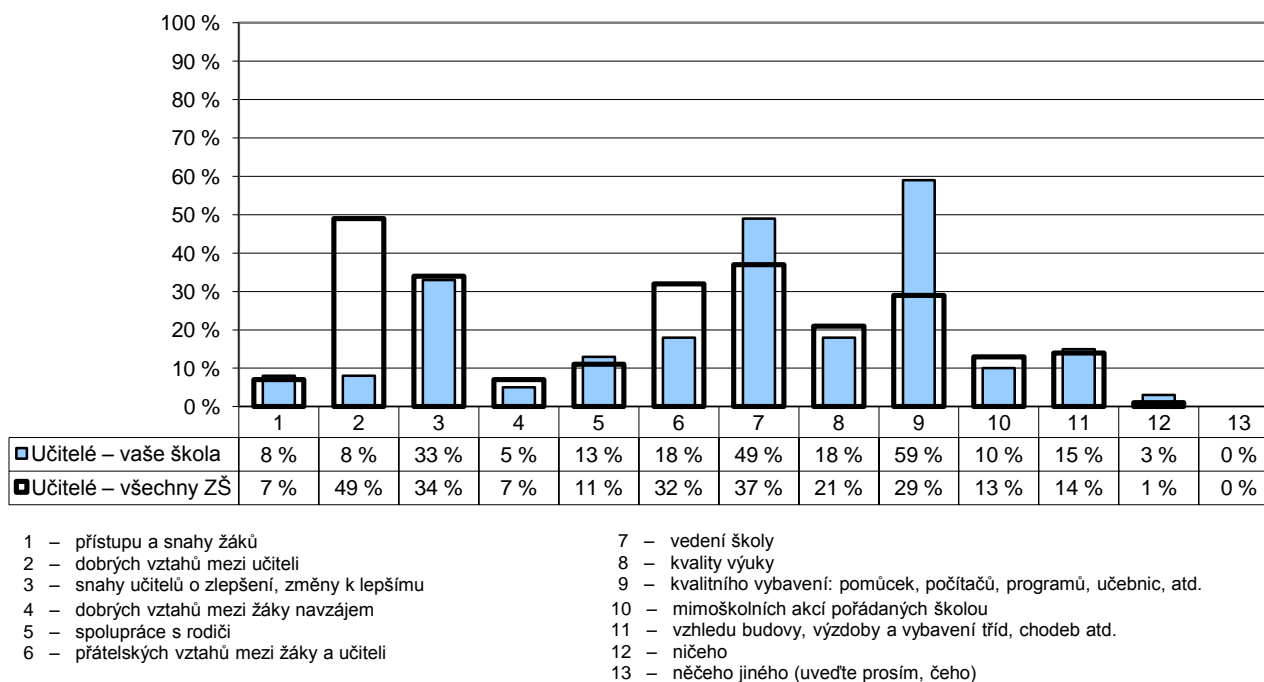


Poznámka: Rodiče vybírali z nabídky tři nejdůležitější věci, kterých si na škole nejvíce váží a které jim nejvíce vadí. Graf zobrazuje pět nejčastěji vybraných odpovědí seřazených dle četnosti výběru (sloupce udávají, kolik procent rodičů si vybralo danou odpověď).

G122

10. Školní NEJ

U/29 – Čeho si na vaší škole nejvíce vážíte?

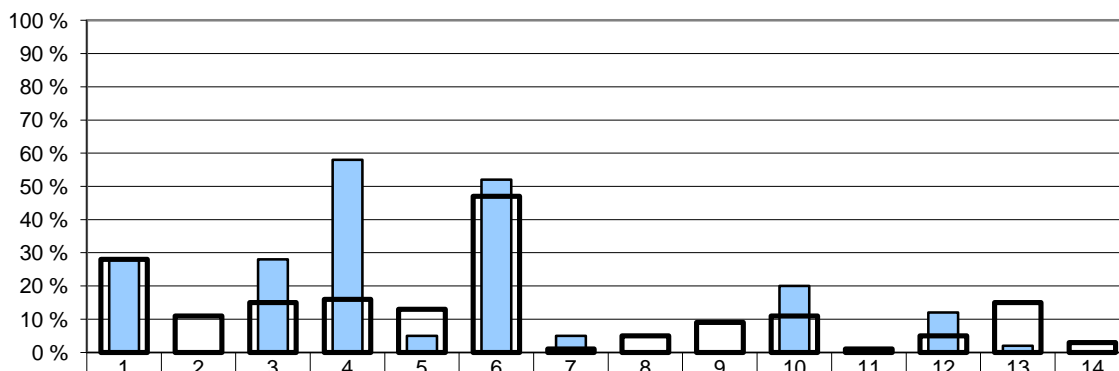


Poznámka: Respondenti měli možnost vybrat více než jednu odpověď, celkový součet může být proto vyšší než 100 %.

G123

10. Školní NEJ

U/30 – Co by bylo potřeba na vaší škole změnit, co Vám na vaší škole nejvíce vadí?



■ Učitelé – vaše škola	28 %	0 %	28 %	58 %	5 %	52 %	5 %	0 %	0 %	20 %	0 %	12 %	2 %	0 %
■ Učitelé – všechny ZŠ	28 %	11 %	15 %	16 %	13 %	47 %	1 %	5 %	9 %	11 %	1 %	5 %	15 %	3 %

- | | |
|---|--|
| 1 – přístup a neochota žáků | 8 – vedení školy |
| 2 – snaha o změny za každou cenu, přílišné novátorství | 9 – nedostatek kvalitního vybavení - pomůcek, počítačů, programů, učebnic atd. |
| 3 – neochota některých učitelů ke změně, chybí snaha o zlepšení | 10 – spolupráce s rodiči |
| 4 – špatné vztahy mezi některými kolegy | 11 – kvalita výuky |
| 5 – špatné vztahy mezi žáky navzájem | 12 – špatný vzhled budovy, výzdoba a vybavení tříd, chodeb apod. |
| 6 – špatná kázeň některých žáků, drzost vůči učitelům | 13 – nic |
| 7 – málo mimoškolních akcí | 14 – něco jiného |

Poznámka: Respondenti měli možnost vybrat více než jednu odpověď, celkový součet může být proto vyšší než 100 %.

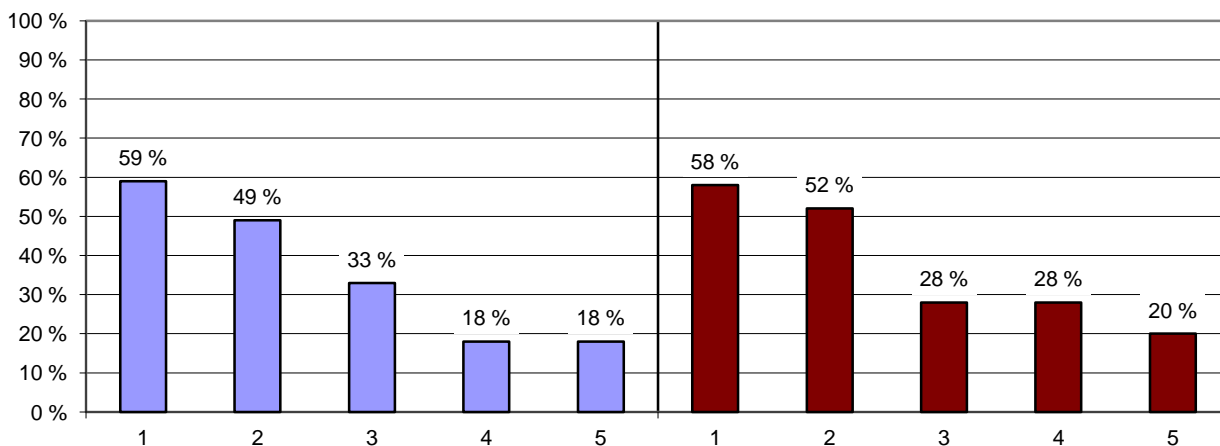
Počty respondentů: učitelé: 40/1993

G124

10. Školní NEJ

U/29 – Čeho si na vaší škole nejvíce vážíte?

U/30 – Co by bylo potřeba na vaší škole změnit, co Vám na vaší škole nejvíce vadí?



- 1 - kvalitního vybavení: pomůcek, počítačů, programů, učebnic atd.
 2 - vedení školy
 3 - snahy učitelů o zlepšení, změny k lepšímu
 4 - kvality výuky
 5 - přátelských vztahů mezi žáky a učiteli

- 1 - špatná kázeň některých žáků, drzost vůči učitelům
 2 - špatné vztahy mezi žáky navzájem
 3 - přístup a neochota žáků
 4 - snaha o změny za každou cenu, přílišné inovátorství
 5 - spolupráce s rodiči

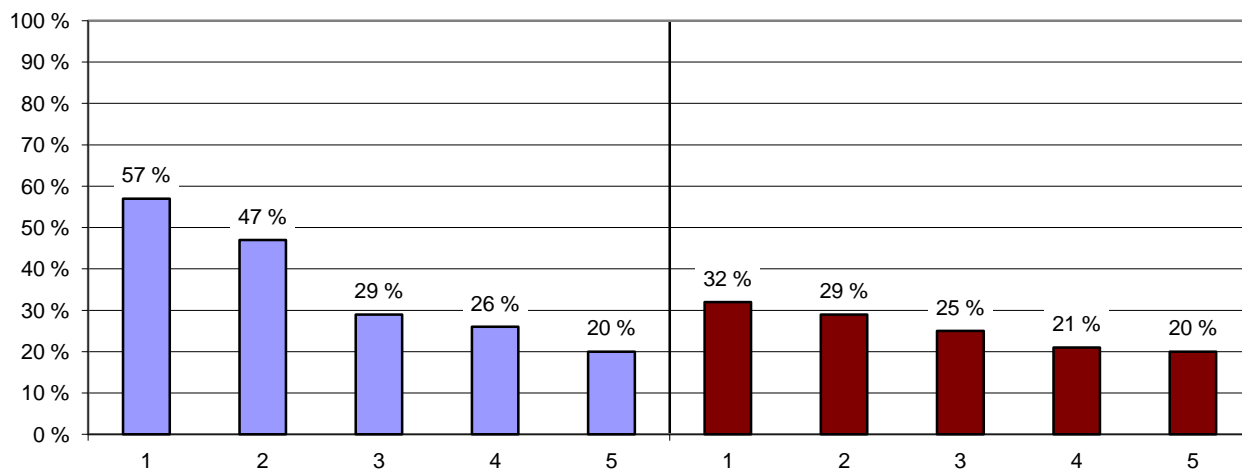
Poznámka: Učitelé vybírali z nabídky tři věci, kterých si na škole nejvíce váží a tři věci, které jim nejvíce vadí. Graf zobrazuje pět nejčastěji vybraných odpovědí seřazených dle četnosti výběru (sloupce udávají, kolik procent učitelů si vybralo danou odpověď).

G127

10. Školní NEJ

Z2/29 – Čeho si na vaší škole nejvíce vážíš?

Z2/30 – Co by bylo potřeba na vaší škole změnit, co ti na vaší škole nejvíce vadí?



1 - kamarádů, spolužáků
2 - akcí, které škola pořádá

3 - výuky na PC

4 - vybavení ke sportování a možnosti ho využívat – hřiště, tělocvična atd.

5 - výběru kroužků

1 - špatná kázeň některých žáků, drzost vůči učitelům

2 - malý výběr volitelných předmětů

3 - nemůžu si o přestávce dělat, co chci

4 - učitelé (neplní co slíbí, křičí na nás, nezajímá je, co si myslíme atd.)

5 - způsob a kvalita výuky – často se nudíme, učíme se zbytečnosti, učíme se nazpaměť

Poznámka: Žáci vybírali z nabídky tři věci, kterých si na škole nejvíce váží a tři věci, které jim nejvíce vadí. Tento graf zobrazuje pět nejčastěji vybraných odpovědí seřazených dle četnosti výběru (sloupce udávají, kolik procent žáků si vybralo danou odpověď).